

EINLADUNG

zum

**43. Internationalen
Tischtennis-Winterturnier**

der TTG 207

vom

27. Dezember 2011

bis

30. Dezember 2011

***Offener Brettchen-Cup
am Mittwoch ab 22.00 Uhr***



43. Internationales Tischtennis-Winterturnier der TTG 207

Veranstalter: TTG 207 im Ahrensburger TSV von 1874 e.V.
und SV Großhansdorf e.V. von 1942

offen: international

Spielort: **Sporthallen im Schulzentrum am Heimgarten,
Reesenbüttler Redder 4-10, 22926 Ahrensburg**
Anfahrt siehe beiliegende Skizze

Wettbewerbe:

Dienstag, 27.12.11	9:00 Uhr	Herren D
	11:00 Uhr	Herren B
	13:00 Uhr	Damen B
	15:00 Uhr	Damen A
	18:00 Uhr	Mixed B
Mittwoch, 28.12.11	9:00 Uhr	Herren C
	11:00 Uhr	Herren E und Damen C/D
	14:00 Uhr	Herren A
	16:00 Uhr	Mixed C
	22:00 Uhr	Brettchen-Cup
Donnerstag, 29.12.11	9:00 Uhr	Jungen
	11:00 Uhr	Mädchen
	13:00 Uhr	Schüler B
		Senioren S1 (> 40)
		Senioren S2 (> 50)
	14:00 Uhr	Schülerinnen B
	15:30 Uhr	Mixed Jugend
Freitag, 30.12.11	9:00 Uhr	Schülerinnen A und Schüler A
	11:00 Uhr	Junioren
	13:00 Uhr	Schülerinnen C und Schüler C
Einspielmöglichkeit ab	8:00 Uhr	


Anmeldung bis 15 Minuten vor Beginn der Wettbewerbe

Stichtage:

Schüler C:	2001 und jünger
Schüler B:	1999 und jünger
Schüler A:	1997 und jünger
Mädchen / Jungen:	1994 und jünger
JuniorInnen:	1990 und jünger
SeniorInnen S40	1972 und älter
SeniorInnen S50	1962 und älter

Startberechtigung: Alle Spielerinnen und Spieler mit gültiger Spielberechtigung.

Austragungssystem: Einzel zunächst in Gruppen mit 3 bis 5 Spielern ("Jeder gegen Jeden"), die Gruppenersten und -zweiten qualifizieren sich für die Hauptrunde ("einfaches K.O.-System").
Doppel und Mixed werden im einfachen K.O.-System ausgetragen.
Einzel und Doppel werden über drei Gewinnsätze gespielt.
Im „Brettchen-Cup“ wird nur Einzel, dafür aber eine Trostrunde gespielt.

Bälle:  Ultra *** weiß mit schwarzem Stempel, 40 mm

Tische: 39 Gewo Compactroller und Gewo-matic SC 2000 in zwei Hallen

Schiedsgericht: Wird an den Turniertagen gebildet.

Oberschiedsrichter: Horst Lormes, ISR

Turnierleitung: Mitglieder der TTG 207

Regeln: Gespielt wird nach den Regeln der ITTF, der WO des DTTB und den EDB des Hamburger Tisch-Tennis-Verbandes e.V. zur WO.
Für den „Brettchen-Cup“ sind nur der angebotene Schläger „Joola Beat“, sowie offizielle Hartbat-Beläge (www.hardbat-tischtennis.de) zugelassen.

Meldungen: **Online:** www.ttg207.de
E-mail: Winterturnier@aol.com
Telefax: 04102 – 471545 (Ahrensburger Turn- und Sportverein)
Telefon: 04102 – 209920 (Torben Günter)
Telefonisch nur am Freitag, 23.12.2011 zwischen 19.00 und 22.00 Uhr.

Die Turnierleitung behält sich vor, die Vorjahressieger der Erwachsenen-Klassen B, C, D und E nur jeweils eine Klasse höher zuzulassen.

Startgeld: Erwachsene: € 9,00 für Einzel und Doppel
€ 4,00 pro Mixed-Paarung
€ 5,00 für jede weitere Klasse
(incl. € 1,00 Verbandsabgabe pro Klasse)
Jugendliche: € 5,50 für Einzel und Doppel
€ 3,00 pro Mixed-Paarung
€ 3,00 für jede weitere Klasse
Brettchen-Cup: € 10,00 inkl. Schläger „Joola Beat“
€ 6,00 mit eigenem Schläger
(incl. € 1,00 Verbandsabgabe)

1 Euro Aufschlag pro Spieler und Klasse bei Meldungen per Telefon, Fax und E-Mail.

Meldeschluss: Meldeschluss ist am Freitag, 23.12.2011.
Die Meldung verpflichtet zur Zahlung des Startgeldes.

- Nachmeldungen: Nachmeldungen sind begrenzt möglich.
Die Nachmeldegebühr beträgt € 3,00 für Erwachsene
und € 2,00 für Jugendliche.
- Preise: Pokale, Sachpreise und Urkunden
für die ersten vier Plätze im Einzel, Doppel und Mixed
Gesamtwert: ca. 4.500 €
- Auslosung: Die öffentliche Auslosung findet am Montag, 26.12.2011, ab
15.00 Uhr im Jugendraum des ATSV, Reeshoop 48, 22926 Ahrensburg
statt.
- Erste Hilfe: Ausgebildete Ersthelfer der TTG 207
- Genehmigung: Die Turniergenehmigung wurde vom Hamburger Tisch-Tennis-
Verband e.V. erteilt.
- Sonstiges:
- Informationen zu Übernachtungsmöglichkeiten können auf Anfrage zur Verfügung gestellt werden.
 - Die TTG 207 haftet nicht für abhandengekommene Gegenstände.
 - Rauchen ist in allen Veranstaltungsräumen verboten.
 - Die Sporthallen dürfen nur mit sauberen Sportschuhen betreten werden.
 - Für das leibliche Wohl ist gesorgt.
 - Auf sportgerechte Kleidung gemäß der WO des DTTB ist zu achten.
 - Das Frischkleben ist entsprechend WO verboten.
 - Änderungen im Modus oder im zeitlichen Ablauf behält sich die Turnierleitung vor.
 - Um extremen zeitlichen Verzögerungen vorzubeugen, können Teilnehmende bei Erreichen des Achtelfinals vom Zweitstart am selben Turniertag ausgeschlossen werden.
 - Ein Zweitstart der Spieler der Herren E-Konkurrenz am selben Turniertag ist nur nach vorherigem Ausscheiden möglich.
 - Einzelne Wettbewerbe können bei zu geringer Teilnehmerzahl abgesagt oder zusammengelegt werden.
 - Eine gesonderte Seniorinnen-Konkurrenz wird ab 12 Teilnehmerinnen in einer Altersklasse angeboten.
 - Sollten SpielerInnen nicht ihrer Spielstärke entsprechend eingestuft sein, ist die Turnierleitung berechtigt, nach Beschluss des Schiedsgerichtes, eine turnierinterne Umstufung vorzunehmen.
 - Die Turnierleitung ist während der Turniertage telefonisch unter 0176/48600207 erreichbar.
 - Die Ausschreibung befindet sich auch digital auf **www.ttg207.de**.

Frohe Festtage, guten Rutsch ins Neue Jahr und viel Spaß und Erfolg beim Turnier.

Leistungsklassen-Einteilung

HaTTV		TTVSH		TTVN		TTVMV	
1. BL - Oberliga	A	1. BL-Verbandsliga	A	1. BL-Verbandsliga	A	1. BL - Oberliga	A
Hamburgliga	<	Landesliga	B	Landesliga	B	Verbandsliga	B
1. Landesliga	<	1. Bezirksliga	B	Bezirksoberliga	B	Landesliga	B
2. Landesliga	<	2. Bezirksliga	C	Bezirksliga	B	Bezirksliga	C
1. Bezirksliga	<	1. Kreisliga	C	1. Bezirksklasse	C	Bezirksklasse	D
2. Bezirksliga	<	2. Kreisliga	D	2. Bezirksklasse	C	Kreisliga	E
1. Kreisliga	<	1. Kreisklasse	D	Kreisliga	D	Kreisklassen	E
2. Kreisliga	<	2. Kreisklasse	D	Kreisklassen	E		
3. Kreisliga	<	restl. Kreisklassen	E				
4. Kreisliga	<						

HeTTV		FTTB		BTTV		TTVB	
1. BL - Hessenliga	A	1. BL-Verbandsliga	A	1. BL - Oberliga	A	1. BL-Verbandsliga	A
1. Verbandsliga	B	Landesliga	B	Verbandsliga	B	Landesliga	B
Bezirksoberliga	B	Stadtliga	C	Landesliga	B	Landesklassen	C
Bezirksliga	C	1. Bezirksklasse	C	Bezirksliga	C	Kreisliga	D
Bezirksklasse	C	2. Bezirksklasse	C	Bezirksklasse	C	1. Kreisklasse	D
Kreisliga	D	3. Bezirksklasse	D	Kreisliga	D	restl. Kreisklassen	E
1. Kreisklasse	D	Kreisliga	D	1. Kreisklasse	D		
2. Kreisklasse	D	1. Kreisklassen	D	restl. Kreisklassen	E		
restl. Kreisklassen	E	restl. Kreisklassen	E				

WTTV		TTVSA		TTVR		RTTV	
1. BL-Verbandsliga	A	1. BL-Verbandsliga	A	1. BL-1. Verbandsliga	A	1. BL-1. Verbandsliga	A
Landesliga	B	Landesliga	B	2. Verbandsliga	B	2. Verbandsliga	B
Bezirksliga	B	Bezirksliga	B	1. Bezirksliga	B	Bezirksliga	B
Bezirksklasse	C	Bezirksklasse	C	2. Bezirksliga	C	Kreisliga	C
Kreisliga	C	Kreisoberliga	C	Kreisliga	C	Kreisklasse A	C
1. Kreisklasse	D	Kreisliga	D	1. Kreisklasse	D	Kreisklasse B	D
2. Kreisklasse	D	1. Kreisklasse	D	2. Kreisklasse	D	Kreisklasse C	D
restl. Kreisklassen	E	restl. Kreisklassen	E	restl. Kreisklassen	E	restl. Kreisklassen	E

< Leistungsklasse gemäß Mannschaftsmeldeformular

Meldebogen

43. Internationales Winterturnier der TTG 207

CONTRA

Meldungen per Fax an:

(04102) 471545



Absender:

Verein:

Telefon:

Mitgliedsverband:

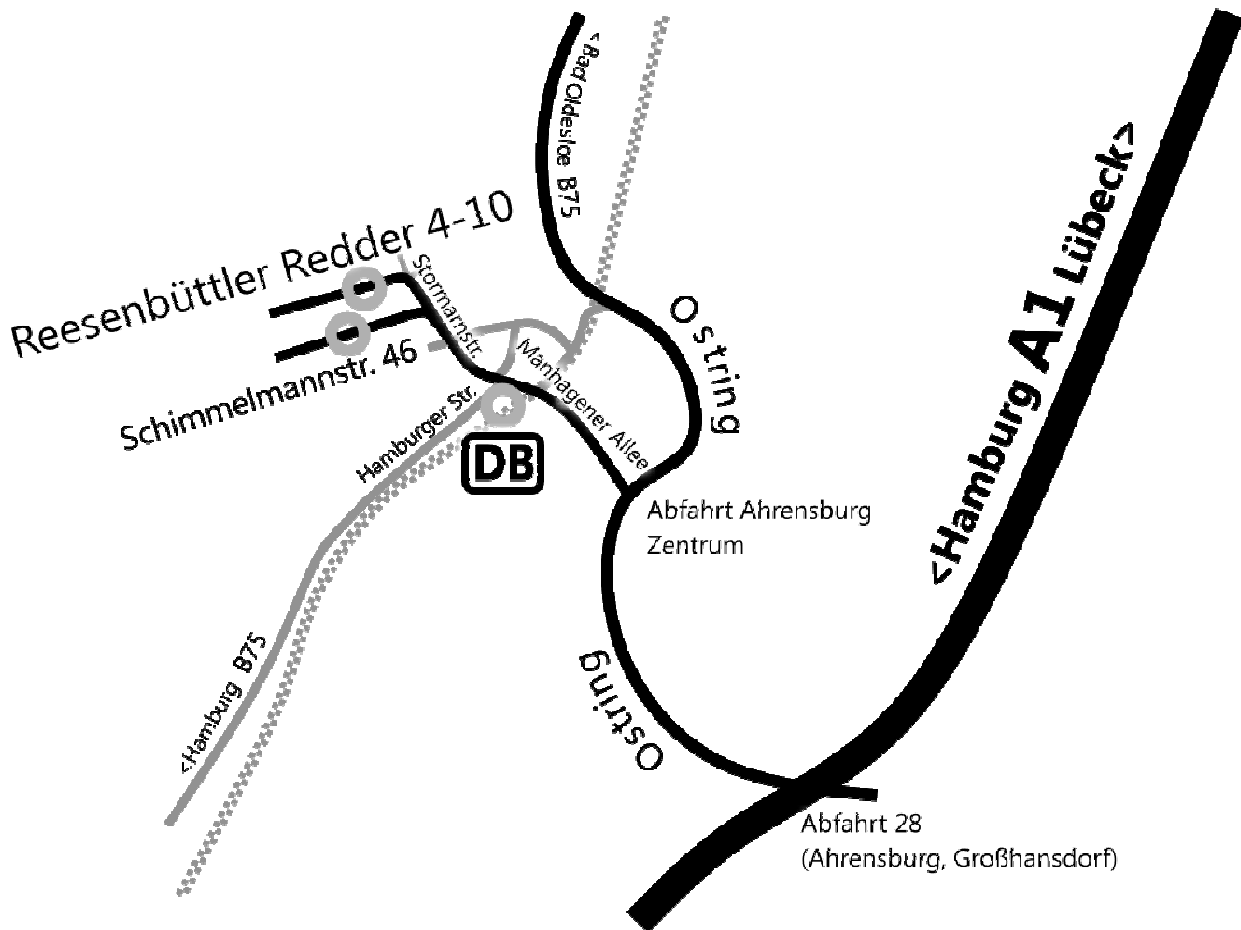
- § Bei Mehrfachstarts SpielerInnen bitte mehrfach aufführen,
- § In die letzte Spalte ggf. Ranglistenposition oder Spielklasse eintragen,
- § Meldeschluss: 23.12.11 22:00 Uhr

Nr.	Name, Vorname	Konkurrenz	Doppelpartner	Evtl. Setzungen
1.				
2.				
3.				
4.				
5.				
6.				
7.				
8.				
9.				
10.				
11.				
12.				
13.				
14.				
15.				
16.				
17.				
18.				
19.				
20.				

Ort, Datum

Unterschrift

Und so findet man die Halle:

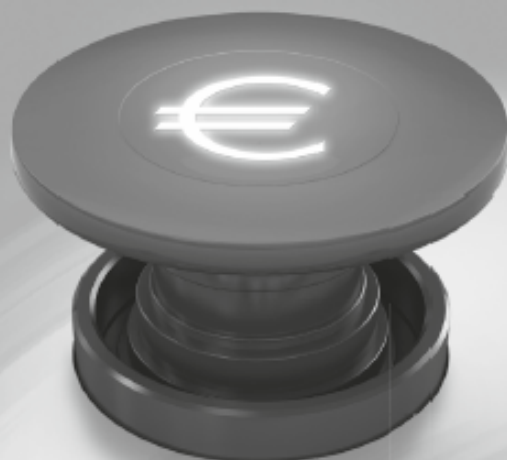


Die Sieger 2010 (1224 Starter):

Herren A		Damen A		Schüler A	
Einzel:	Lars Petersen (TuS Celle)	Einzel:	Sandra Wendt (Niendorfer TSV)	Einzel:	L. Abich (Poppenbüttel)
Doppel:	Kellert/Khazaeli	Doppel:	Petschke/de Pagter	Doppel:	Kalka/Hilker
Herren B		Damen B		Schülerinnen A	
Einzel:	J. Hoffmeister (Brackel)	Einzel:	Maïke Petschke (Vorw.-Wacker)	Einzel:	M. Jünemann (BTTV)
Doppel:	Schnabel/Oleinicenko	Doppel:	Windisch/de Pagter	Doppel:	Gawolek/Jünemann
Herren C		Damen C/D		Schüler B	
Einzel:	Patrick Masur (Meiendorf)	Einzel:	Gerlinde Morche (MTV Marxen)	Einzel:	Marcus Hilker (BTTV)
Doppel:	Masur/Chu	Doppel:	Diebold/Möller	Doppel:	Kalka/Hilker
Herren D		Brettchen-Cup		Schülerinnen B	
Einzel:	Sönke Jahn (München)	Einzel:	M. Dietrich (Reinickendorf)	Einzel:	Belana Gawolek (BTTV)
Doppel:	Spengler/Dietze			Doppel:	Gragoll/Gawolek
Herren E		Jungen		Schüler C	
Einzel:	Deniz Ürgül (Rüningen)	Einzel:	Florian Keck (TTF BVM)	Einzel:	Konrad Jänisch (Wedel)
Doppel:	Wendt/Thiemann	Doppel:	Dittmar/Keck	Doppel:	Rother/Krohn
Senioren 40		Mädchen		Schülerinnen C	
Einzel:	Klaus Hellmann (TSV Venne)	Einzel:	Berit Zuna (FTSV Elmshorn)	Einzel:	V. Sokolova (BTTV)
Doppel:	Raeder/Hellmann	Doppel:	Wieckhorst/Zuna	Doppel:	Sokolova/Palina
Senioren 50		Junioren			
Einzel:	Michael Funck (Bramfeld)	Einzel:	Patrick Wienefeld (TTF BVM)		
Doppel:	Volmer/Funck	Doppel:	Brüning/Khazaeli (HSV)		
Mixed B		Mixed C		Mixed Jugend	
	Großer/Trittel		Sadenwater/Michalski		Dittmar/Sawiel

Der **CONTRA** Spar-Buzzer

Spar-Knopf drücken und mit unseren Rabatt-Stufen im Handumdrehen bares Geld sparen!



Unser neuer Gesamtkatalog 2011/12 ist da! 192 Seiten stark – mit vielen interessanten und innovativen Produkten – rund um das Thema Tischtennis. Sie dürfen gespannt sein!

JETZT anfordern!

5% Rabatt:
ab 50 € Bestellwert ¹⁾
STUFE 1

10% Rabatt:
ab 75 € Bestellwert ¹⁾
STUFE 2

15% Rabatt:
ab 150 € Bestellwert ¹⁾
STUFE 3

20% Rabatt:
ab 200 € Bestellwert ¹⁾
STUFE 4

20% Rabatt:
Beim Kauf von zwei Belägen oder einem Holz mit zwei Belägen erhalten Sie 20% Rabatt!
1) 2)

25% Rabatt:
ab 10 Belägen ¹⁾

Trainer, Jugend- und Abteilungsleiter aufgepasst! Zusammen bestellen, heißt richtig Sparen! 10 Beläge mit den Mannschafts- und Vereinskameraden bestellen und 25% Rabatt sichern. Egal welche Marke, Sorte und Belagstärke.

25% Rabatt:
auf 6-er Mannschafts-Sets ¹⁾

Sichern Sie sich 25% Rabatt auf alle Textilien in unserem Katalog für Mannschaften ab 6 Personen. Nähere Einzelheiten im Katalog auf Seite 120.

¹⁾ Die Rabattstufen gelten nicht für Bücher, DVDs, TT-Tische, TT-Roboter, Testkoffer, Komplettschläger, Sonder-/Kombiangebote und Auslaufartikel sowie Butterfly-Artikel. Wir weisen darauf hin, dass Auftragsrabatte ggfs. dann zurückgefordert bzw. korrigiert werden können, wenn der Kunde nach einer Rücksendung den für einen Auftragsrabatt erforderlichen Auftragswert nicht mehr erreicht!

²⁾ Gilt für den Kauf von zwei Belägen. Gilt nicht für bereits reduzierte Artikel (Sonderangebote, Dauerniedrigpreise, Nettopreise), sowie Butterfly Beläge und Hölzer.

CONTRA

Tischtennis Service GmbH
Beim Schlump 55
20144 Hamburg
Shopleiter: Frank Rahlf
Telefon: 040-45 42 32
Fax: 040-45 03 65 26
e-mail: schlump@contra.de

Öffnungszeiten:

MO, DI, MI, FR 10.00 – 18.00 Uhr
Donnerstag **ganztäglich geschlossen**
Samstag 10.00 – 13.00 Uhr

PECO

Tischtennis Service
Wandsbeker Chaussee 130
22089 Hamburg
Shopleiter: Rolf Meyer
Telefon: 040-29 13 17
Fax: 040-20 97 87 33
e-mail: peco@contra.de

Öffnungszeiten:

MO, DI, DO, FR 11.00 – 18.00 Uhr
Mittwoch **ganztäglich geschlossen**
Samstag 10.00 – 13.00 Uhr

CONTRA

Tischtennis Service GmbH
Zentrale
Heidekoppel 26
24558 Henstedt-Ulzburg
Shopleiter: Pascal Tröger/Olaf Dasse
Telefon: 04193-99 18 18
Fax: 04193-99 18 99
e-mail: info@contra.de

Öffnungszeiten:

Montag – Freitag 10.00 – 18.00 Uhr
Samstag 10.00 – 13.00 Uhr